

ЕДИНСТВО СТИХИЙ

Дом под Минском

Общая площадь

226 м²

Дизайнер

Максим Максименко

(Дизайн-студия

«Nota Bene»)

Строительные работы

Сергей Аседовский

Фотограф

Дмитрий Калашников

Съёмка

2008 год



Органичное сочетание минималистичного дизайна и ярких акцентов в стиле модерн создаёт напряжённый стилистический контраст

Антон Чехов сказал: «Правда — в деталях». Дизайнер Максим Максименко вполне согласен с классиком, полагая, что это верное замечание распространяется не только на литературу, но и на дизайн интерьера. «В основе стилистического решения данного объекта — идея простоты и простора, — рассказывает автор проекта, — которая была дополнена за счёт использования сложных художественных приёмов. Чистота минимализма, его лаконичность переходят в запутанные и содержательные формы ар деко». Дом, над оформлением которого предстояло работать, находился в пригороде Минска, недалеко от городской черты. Заказчики приобрели уже готовый объём, сданный на стадии нулевой отделки. Несомненным достоинством архитектурного решения, впечатлившем заказчиков, был высокий эркер с трёхметровыми витражами. Однако планировка дома, по

мнению дизайнера, оставляла желать лучшего. «Как это часто случается, при проектировании «коробки» не подумали о функциональном назначении помещений дома, комфорте его обитателей, — утверждает Максим Максименко. — В итоге над организацией пространства пришлось серьёзно поработать». В результате автору удалось найти удобное и практичное планировочное решение. Ключевые жилые зоны, включающие в себя не только общественные помещения, но и спальню, разместились на первом этаже. Второй этаж был отведён под кабинет, гостевую и домашний кинотеатр. «Необходимость такого размещения комнат была продиктована чётким разделением функционала первого и второго этажей и, конечно же, оптимизацией основных жизненных траекторий, — рассказывает Максим Максименко. — Это позволило создать



«На мой взгляд, принцип: «правда — в деталях», — в большей степени реализуется в дизайне интерьеров. Строгие изысканные формы, натуральные цвета, безусловно, признак хорошего вкуса владельца дома, однако законченность и необычность решения заключается именно в декоре. На этот раз мы решили реализовать идею простого, светлого интерьера, акцентированного сложными, «узловыми» художественными решениями. Достичь гармонии взаимодействия вещей и материалов нам удалось, представив в интерьере элементы всех природных стихий: металла, дерева, воды, камня и огня. Настенная роспись, паркет с мраморными вставками и, конечно же, литая лестница с витражами, являющаяся стилистическим и композиционным центром пространства, — эти детали вносят финальный аккорд в восприятие этого интерьера».

Максим Максименко

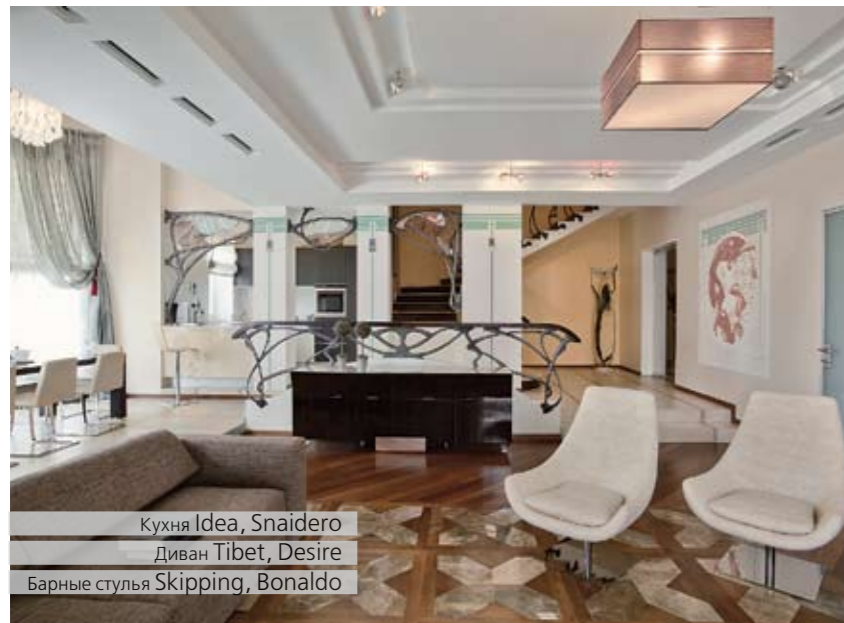


Паркет Parquet In
 Журнальный стол Linear, Desire
 Лестница Мастерская Валерия Дудко
 Кресла Ego, Desire



Обеденная группа Jag, Bonaldo
 Светильник Aura, Axo Light
 Обои Marburg

Текстильные композиции и оформление окон были выполнены декоратором Натальей Новиковой и студией «Окно в интерьере»



Кухня Idea, Snaidero
 Диван Tibet, Desire
 Барные стулья Skipping, Bonaldo

ощущение единого жизненного пространства». При этом интегрированное помещение лишено аморфности. Так как дом стоит на участке с большим перепадом высот, первый этаж — многоуровневый. Автору проекта удалось удачно обыграть эту особенность изначальной планировки и чётко провести границу между функциональными зонами.

По замыслу дизайнера, в декоративном решении интерьера необходимо было достичь гармоничного взаимодействия предметов и материалов. Палитра интерьера построена на спокойных, светлых тонах, которые стали удачным фоном для ярких акцентов. Смелые контрастные решения поддержаны насыщенной и выразительной фактурной палитрой. «В интерьере присутствуют все природные стихии: металл, дерево, вода, камень и огонь», — рассказывает дизайнер. Впрочем, в фактурной палитре «цивилизация» представлена не менее широко, чем природа: использованы многочисленные элементы из стекла, металла и бетона.



Сложная архитектура мансардного этажа подчеркнута удачным выбором фактур: тонированного дерева потолка и декоративной штукатурки стен



Диван Kubik soft, Desire
Светильник Optik 40, ltre
Отделка потолка Adler



Мебель Soft, Europe



Стены оклеены обоями немецкой компании Marburg в сочетании с декоративными штукатурками Oikos, полы выложены итальянской плиткой и швейцарским паркетом Bauwerk. Декор пола в гостиной — один из самых привлекательных элементов интерьера: он отделан паркетными панелями с мраморными вставками ParquetIn.


Композиционным центром общественной зоны является выразительная лестница, выполненная по авторским эскизам Алексея Науменко в мастерской Валерия Дудко. Эта конструкция с бетонным каскаром украшена литыми ограждениями в стиле позднего модерна, а ступени выполнены из натурального камня. При этом расположение ступеней позволяет продемонстрировать естественный рисунок каменного среза. Лестничный пролёт дополнен витражами и настенными росписями, выполненными Игорем Рымшей.

«Реализация декоративных элементов интерьера, выполненных по авторским эскизам, оказалась за-

дачей непростой, — рассказывает Максим Максименко. — Пришлось освоить весь технологический процесс литья, чтобы результат соответствовал эскизам». Однако результат того стоил: лестница вносит «финальный аккорд в восприятие интерьера». Современная минималистичная мебель составляет стилистический контраст со сложным декором в духе ар нуво. В мебелировке доминируют итальянские бренды. Предметы таких известных производителей, как Cattelan Italia, Tonin Casa, Poliform и

Snaidero, дополнены корпусной мебелью, выполненной на заказ.

Важную роль в этом интерьере играет светодизайн, построенный на сочетании центральных люстр, скрытого периметрального освещения и зональных подсветок. Он выполняет не только функциональные, но и декоративные задачи, акцентируя основные зоны помещения и подчёркивая главные декоративные акценты: литые перила лестницы и подиумов, витражи и настенные росписи. ❖



- архитектура
- интерьер
- логистика
- дистанционная работа

ООО «Дизайн-студия 'НОТАБЕНЕ'» УНП 190819388

Nota Bene архитектура + интерьеры

г. Минск, ул. Стариновская, 35, оф. 6
т./ф.: +375 (17) 265 72 53, 265 72 54
моб.: +375 (29) 110 30 30
e-mail: info@nota.by www.nota.by